



---

# 2024년 사업계획서

---

농업회사법인 순천만가든마켓(주)

## 목 차

1. 회사개요 .....	1
2. 순천만가든마켓 2023년도 실적 .....	8
3. 2024년 순천만가든마켓 경영전략 및 목표 .....	12
4. 세부추진계획 .....	18



---

# 1. 순천만가든마켓 회사개요

---

# 1 2023년 사업추진성과

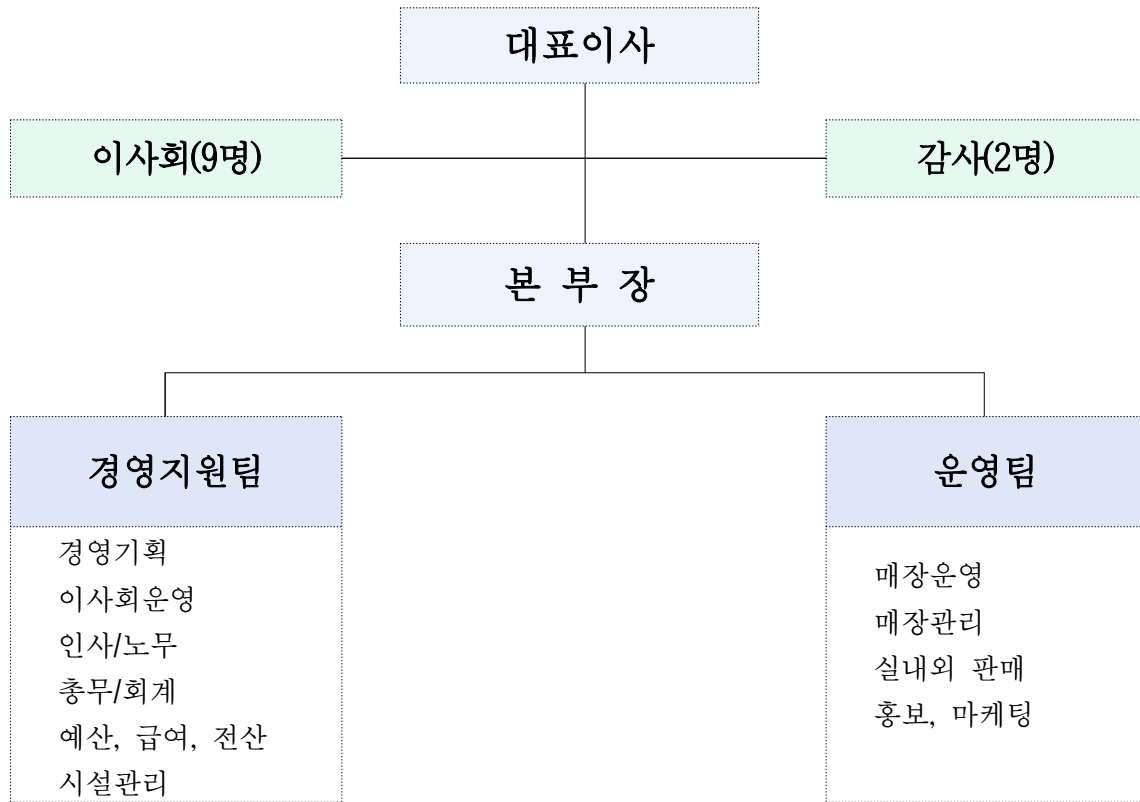
## 1. 회사현황

법 인 명	농업회사법인 순천만가든마켓 주식회사	소 재 지	순천시 생태배움길 21 (연향동 813-7)			
		전 화 번 호	061) 724-4959			
설립일자	2021. 10. 27.	대 표 이 사	임 승 규			
사 업 자 등록번호	659-81-02473	임 원	이사 9, 감사 2			
법 인 등록번호	201311-0088971	직 원 수	14명			
홈페이지	http://scgmarket.co.kr	이 메 일	scgmarket@naver.com			
자 본 금	금 2,001,000,000원	발 주 행 식	200,100주	주 주 현 황	681명	

### 설립목적

- 본 회사는 기업적 농업경영을 통한 정원수 생산성 향상과 정원수, 정원산업 관련 기자재의 유통소바·교육·홍보·판매
- 정원산업 부가가치 제고와 중소농, 고령농 여성농 등 소득증대 및 복지향상 기여
- 정원수 규격화, 규모화 유도를 통한 적극적 유통구조 개선 목적

## 2. 구성현황



### 3-1. 사무직 직원현황 (23.10.31기준)

구분	경영지원	운영
계	5명	5명
본부장	1명	-
팀 장	1명	1명 (팀장대행)
팀 원	3명	4명 (육아휴직 1명)

### 3-2. 매장관리직 직원현황(기간제) (23.10.31기준)

구분	캐셔 및 매장관리	환경미화	공판장 조사원
8명	3명	2명	3명

#### 4. 주요사업(6개 분야 사업)

연 번	분 야	주요내용
1	실내매장	<ul style="list-style-type: none"> <li>정원자재, 정원용품 등 정원관련 용품 판매</li> <li>카페테리어 등 고객 휴게시설 제공</li> <li>실내식물 및 관엽식물, 구근 등 판매</li> </ul>
2	실외매장	<ul style="list-style-type: none"> <li>순천시 정원수 농가를 대상으로 한 상생협의회 구축</li> <li>중간상인 없는 정원수 농가에서 직 유통</li> <li>6개업체 입점(23.10.31기준)</li> </ul>
3	공판장	<ul style="list-style-type: none"> <li>국내 최초 온라인 실시간 경매 실시</li> <li>당해연도 4월까지 실시간 경매 운영</li> <li>당해연도 하반기 포지/납품경매 개시</li> </ul>
4	교육/체험	<ul style="list-style-type: none"> <li>정원관련 수요가드닝 운영</li> <li>차년도 지속적이고 체계적인 교육가능 프로그램 개발</li> <li>정원수 관련 민간자격증 취득 전문교육기관 요건 마련</li> </ul>
5	홍보/온라인	<ul style="list-style-type: none"> <li>On-Off line 동시 운영을 통한 매출증대</li> <li>방문없이 손쉽게 정원용품, 자재 등 구매가 가능한 서비스 제공</li> </ul>
6	물품공급계약	<ul style="list-style-type: none"> <li>국가·지방자치단체 및 민간을 상대로 정원수, 정원자재, 정원관련 용품등을 납품</li> <li>나라장터 등록을 통하여 조달청 및 수요기관 구매 사업 영역을 확장</li> </ul>

#### 5. 입점업체 현황('23. 10. 31. 기준)

판매 순위	업체명	판 매 품	입 점 일	판매실적	입점경로	비고
1	국일화학	플라스틱 화분	22. 3.18.	18,472,220	개별모집	퇴점
2	국제원예종묘 농업회사법인	식물류	23. 1.30.	200,943,250	모집공고	

3	그린스테이	테라리움	22. 3.18.	21,000	개별모집	퇴점
4	꽃마을	정원가구	22. 3.18.	37,434,300	개별모집	
5	꽃물드리	정원관련 의류	22. 3.18.	11,247,000	모집공고	
6	꽃바구니마켓	프리저보드, 조화	22. 3.18.	3,913,000	개별모집	
7	내곁에작은숲	정원용 소품	22. 3.18.	1,264,400	모집공고	
8	다운코리아	정원용품(장갑)	22. 5. 3.	1,779,360	개별모집	
9	담양곤충체험학습장	곤충, 곤충관련 소품	22. 3.18.	1,315,700	개별모집	
10	대성엔팜	가든용품, 자재	22. 3.18.	177,019,950	상생협력	
11	동서산업	정원자재	23. 4. 1.	72,000	기업홍보부스	퇴점
12	동일그린포크테크	정원용품	22. 3.18.	12,228,200	모집공고	퇴점
13	무등화분	토분, 대형화분	22. 3.18.	168,068,150	개별모집	
14	바이오에코우드	정원자재, 정원용품	23. 4. 1.	1,808,000	기업홍보부스	퇴점
15	브레인트리	정원자재	23. 4. 1.	190,000	기업홍보부스	퇴점
16	삼마바이오텍	비료, 상토	22. 3.18.	35,842,500	모집공고	
17	서면조경수 영농조합 법인	식물류	22. 4.18.	101,664,000	상생협력	
18	순천만조경수유통 영 농조합법인	식물류	22. 4.18.	3,406,002	상생협력	
19	순천정원문화산업발전 협의회	식물류	22. 4.18.	140,970,602	상생협력	
20	순천화훼영농조합법인	화훼류	22. 9.16.	42,989,000	상생협력	
21	스틸데코	철제 정원소품	22. 3.18.	5,648,690	모집공고	
22	에코밴드	정원자재(밴드)	22. 4.15.	216,500	개별모집	퇴점

23	오앤오팜하우스	식물류	23. 8. 7.	39,256,300	모집공고	
24	유담아플리에	정원용 소품	22. 4.15.	1,375,800	개별모집	
25	유익컴퍼니	유아용 정원용품 등	22. 3.18.	2,623,500	모집공고	
26	정원하우징	정원용품	23. 4. 1.	251,000	기업홍보부스	퇴점
27	제일그린산업	정원자재	23. 4. 1.	1,995,800	기업홍보부스	퇴점
28	지에스코리아	정원자재(포트)	22. 4. 1.	10,849,260	개별모집	
29	카페테리아	카페	22. 3.18.	86,575,500	모집공고	
30	트리맘몰	비료, 상토	22. 3.18.	67,248,500	모집공고	
31	팜가든랜드	가든용품, 자재	22. 3.18.	268,746,470	상생협력	
32	플로라캐슬	압화, 꽃 추출 화장수	22. 3.18.	3,146,080	모집공고	
33	흙과불	도자기, 소품	22. 3.18.	2,188,000	개별모집	
34	흰여울다육뜰	다육, 화분	22. 3.18.	18,067,200	모집공고	



---

## **2. 순천만가든마켓 2023년도 실적**

---

# 1 2023년도 주요 실적 [23.10.31.기준]

## 1. 순천만가든마켓 매출현황

(단위:천원)

분 류	총 매 출	순 수 익	비 율	비 고
물품공급계약	279,557	77,996	15.31%	
직 영	77,498	23,249	4.24%	
입점·위탁	1,468,837	240,251	80.44%	
공 판 장	220	220	0.01%	
체험/교육	0	0	0%	
합 계	1,826,112	341,716	100%	

## 2. 순천만가든마켓 수입지출현황 (\*2023년 10월 31일 기준)

### A. 수 입

(단위:천원)

계	물품공급계약	매장판매	판매수수료	경매수수료	관리비	이자수익
1,896,102	279,557	1,306,085	240,251	220	52,667	17,322

### B. 지 출

(단위:천원)

계	매입비	임차료	운영비	인건비	비 고
2,084,530	1,359,780	174,662	148,307	401,781	

### C. 수 지 현 황

(단위:천원)

C.비용 총수지(A-B)	-188,428
---------------	----------

(단위:원)

	매출 총액	비용 총액	영업 손익	계좌 총 잔액
23년1월	72,568,780	59,923,486	12,645,294	1,480,247,607

23년2월	111,983,940	112,285,495	-301,555	1,471,794,192
23년3월	383,158,580	190,137,285	193,021,295	1,654,613,531
23년4월	287,743,075	432,429,251	-144,686,176	1,589,814,440
23년5월	265,653,135	433,574,073	-167,920,938	1,510,877,443
23년6월	217,663,294	258,465,097	-40,801,803	1,446,999,392
23년7월	102,329,946	191,940,187	-89,610,241	1,340,435,439
23년8월	86,292,809	140,173,619	-53,880,810	1,283,460,599
23년9월	140,793,761	131,507,865	9,285,896	1,252,716,817
23년10월	210,593,053	134,095,175	76,497,878	1,328,627,734
누 계	1,878,780,373	2,084,531,533	-205,751,160	

\*22년1~10월 매출총액: 1,154,604천 원 (판매매장 855,444천원 + 꽃과나무시장 299,160천원)  
동일기간 내 전년 대비 매출 상승률 : 62.7%

### 3. 2023년 사업별 매출 현황('23. 10. 31. 기준)

(단위: 천원)

계	물품공급 계약	실내매장	야외매장	공 판 장	체험/교육	직영판매
1,826,112	279,557	939,608	529,229	220	-	77,498

### 4. 2023년 주요성과

항 목	주요성과
실내매장	<ul style="list-style-type: none"> <li>• 보조사업으로 기업홍보부스 운영</li> <li>• 실내매장 특판행사 진행</li> <li>• 실내매장 하반기 리뉴얼 진행</li> </ul>

	<ul style="list-style-type: none"> <li>• 추석선물 판매촉진을 위한 박스 구입진행</li> <li>• 선물세트 작업 후 판매</li> <li>• 매주 수요가드닝 행사 실시</li> <li>• Garden 22 사입 품목확대 (가드닝매트,비닐포트,이색포트,수목보호대 등)</li> <li>• 철쭉분재 전시회 및 목재페스티벌 지원</li> </ul>
실외매장	<ul style="list-style-type: none"> <li>• 꽃과 나무 체험행사 진행</li> <li>• 국제농업박람회 영향으로 매출증대 기여</li> <li>• 오앤오팜하우스 실외매장 신규입점 업체 계약체결</li> <li>• 가을상품판매를 위한 생산농가 업체 방문 및 계약</li> <li>• 판매매장 확대 및 직영매장 판매방식 도입</li> <li>• 여름 혹서기 대비 차양막 작업</li> </ul>
공 판 장	<ul style="list-style-type: none"> <li>• 정원수 공판장 운영규정 수립</li> <li>• 정원수 공판장 조사원 교육 및 시스템 운영안 수립</li> <li>• 감정평가 자문단 위촉 및 매주 공판장 활성화를 위한 매주 자문진행</li> <li>• 정원수 촬영 및 생산지 방문촬영</li> <li>• 공판장 운영을 위한 매뉴얼 정리</li> </ul>
교육/체험	<ul style="list-style-type: none"> <li>• 녹동 초등학교 체험행사(분갈이) 방문</li> <li>• 숲속의 전남 체험활동 (반려식물 만들기) 방문</li> <li>• 광양 용광초등학교 내방</li> <li>• 김천생명고등학교 체험진행</li> <li>• 선진지 견학 (서울)</li> </ul>

	<ul style="list-style-type: none"> <li>• 왕조 2동 체험행사 방문 (나만의 화분 만들기 )</li> <li>• 홍보를 위한 가을 국화 행사 실시</li> <li>• 직원업무역량 강화 교육 추진</li> <li>• 전국 조경수 협회회원 방문</li> <li>• 순천시 가족센터 체험전 (상추 등)</li> </ul>
홍보/온라인	<ul style="list-style-type: none"> <li>• 비즈니스데이 (정발협주관) 가드닝세트 홍보및판매</li> <li>• 국화분재 전시회로 홍보</li> <li>• 온라인 물품 판매를 위한 계약체결 (올댓마케팅)</li> <li>• 추석맞이 선물세트 제작 및 팜플렛 배포</li> <li>• 전단지 및 카달로그 제작 및 배포</li> <li>• 고양이 토피리어 이름짓기 행사 진행</li> <li>• mbc 촬영 진행 및 버스 광고</li> </ul>
물품공급계약	<p><u>기간 : 1월 ~ 10월 (전체 51건, 총매출 3억2천만원 )</u></p> <ul style="list-style-type: none"> <li>• 한아름상토 순천만퇴비 납품 건</li> <li>• 인조잔디 납품건</li> <li>• 순천만국제정원박람회 식재연구용 만병초 구입</li> <li>• 하동지소마을 복지생활 시범사업 건</li> <li>• 정원화훼부 잔디깎기 납품건</li> <li>• 오천그린광장 비료 구입 건</li> <li>• 초화식재 사각비닐 포트 납품 건</li> <li>• 별량면사무소 으뜸마을 만들기 납품 건</li> </ul>


---

### **3. 2024년 순천만가든마켓 경영전략 및 목표**

---

## 1

## 2024년 사업계획

미션	“ 정원산업 선도 , 지역경제 활성화 기여 ”			
비전	“조경수 판매에 최적화 된 매장 구축 및 판매 활성화”			
				
목표	“정원문화 발전을 통한 시민의 삶의 질 향상”			
추진전략	우수농가 발굴	정원수 판매 플랫폼 구축	농가 매출증대	시민참여 다중문화 및 교육선도
핵심가치	Trust		Win-Win	Growth
	신뢰		상생	성장
SWOT 분석	<div><div><div>STRENGTH</div><ul style="list-style-type: none"><li>우수한 시설물 및 식물에 적합한 기온</li><li>지자체의 전폭적인 지원</li><li>넓은 대지 보유 및 주차장 보유</li><li>직원들의 높은 열정</li></ul></div><div><div>WEAKNESS</div><ul style="list-style-type: none"><li>약한 마케팅 및 홍보</li><li>지자체 의존도가 높음</li><li>직원들의 전문지식 부족</li><li>직원들의 복지 및 낮은 급여</li><li>비싼 가격에 대한 인식과 물품 수량 부족</li></ul></div><div><div>OPPORTUNITY</div><ul style="list-style-type: none"><li>순천시가 출자한 출자회사의 신뢰성</li><li>국가정원 1호 순천에 위치하고 있다는 높은 브랜드</li><li>순천시 생산농가들의 높은 애향심</li></ul></div><div><div>THREAT</div><ul style="list-style-type: none"><li>순천시 화훼협회와의 장기적 불화 지속</li><li>정원박람회 장소와 연계되지 않는 위치</li><li>상주하지 않는 위탁 업체 직원의 운영</li></ul></div></div>			
	<div><div>□ 대응전략</div><ul style="list-style-type: none"><li>경영안정화 시점까지 순천시의 재정지원 절실(예: 임대료 등)</li><li>품목과 가격에서의 다양함 요구</li><li>순천시에 의존하는 홍보 이외에 자체적인 홍보 / 마케팅 강화</li><li>공공의 목적보다 매출 증대를 위한 사업 시도 및 인력 투입</li></ul></div>			

세부목표	부서별 과제		목표
	판매매장	<ul style="list-style-type: none"> <li>• 판매 품목의 다변화</li> <li>• 입점업체의 소수정예화</li> <li>• 직영매장 품목 확대</li> <li>• 식물류 판매 확대</li> <li>• 키즈 체험존 확장</li> <li>• 주된 동선의 변경</li> <li>• 직영 매장 활성화</li> <li>• 지역입점업체 경쟁력 강화</li> <li>• 시장개념과 문화시설의 복합화</li> <li>• 유통구조 개선을 위한 종합정보센터</li> <li>• 판매매장의 확대</li> </ul>	<ul style="list-style-type: none"> <li>• 총 판매매출 30억원 (입점,위탁 24억원, 직영 6억원)</li> <li>• 순천만가든마켓 상생협력 방안 구축</li> <li>• 순천만가든마켓 운영 활성화</li> </ul>
	공판장 운영	<ul style="list-style-type: none"> <li>• 포지 / 농가 회원확보 및 홍보강화</li> <li>• 포지 / 납품경매 활성화</li> <li>• 엄격한 물품 검수 및 고부가가치 상품개발</li> <li>• 전국단위 납품 경매 회원 확보</li> </ul>	<ul style="list-style-type: none"> <li>• 총 매출 2억4천만원 (수수료 수익 2천4백만원)</li> <li>• 정원수 출하농가 150 농가 확보</li> <li>• 정원수 공급계획 수립확보</li> <li>• 정원수 경매시스템 운영 활성화</li> <li>• 포지,납품 경매시스템 100건 달성</li> </ul>
	온라인 쇼핑몰	<ul style="list-style-type: none"> <li>• 온라인 판매시스템 구축</li> <li>• 온라인상품 품목 확대</li> <li>• 온라인 쇼핑물 홍보 강화</li> <li>• 정원자재 및 재료 전자상거래</li> <li>• 쇼핑몰 커뮤니티를 활용한 구매 고객층 확보</li> </ul>	<ul style="list-style-type: none"> <li>• 총 판매매출 3억원 (입점,위탁 2억원, 직영 1억원)</li> <li>• 온라인 유통체계 활성화</li> </ul>
	물품 공급 계약	<ul style="list-style-type: none"> <li>• 나라장터 운영</li> <li>• 관래 공사 수주 참여</li> <li>• 수의계약 건 증대</li> </ul>	<ul style="list-style-type: none"> <li>• 총 판매매출 10억원</li> <li>• 지자체 납품, 공사 등 수주</li> </ul>
	홍보	<ul style="list-style-type: none"> <li>• 지속적인 카탈로그 제작 홍보 강화</li> <li>• 체계적인 홍보전략 수립</li> <li>• 바이럴마케팅(블로그,카페) 강화</li> <li>• 주변 관광명소와 연계한 홍보 전략 수립</li> <li>• 회원 및 주주 상대로 홍보 강화</li> </ul>	<ul style="list-style-type: none"> <li>• 소비자 회원 1만명 확보</li> <li>• 적극적인 홍보 콘텐츠 8종 이상 개발</li> </ul>
	경영 지원	<ul style="list-style-type: none"> <li>• 업무시스템 구축</li> <li>• 다양화된 업무 시스템 마련</li> <li>• 체계적 자산 관리 및 조직관리</li> <li>• 성과급 제도 마련</li> <li>• 합리적인 규정안 구축</li> <li>• 사업확대에 따른 조직 편제 마련</li> </ul>	<ul style="list-style-type: none"> <li>• 조직 운영 체계화</li> <li>• 업무 분장</li> </ul>

(단위:억)

24년 매출목표	계	실내매장	실외매장	온라인	공판장	물품공급계약
	43.2	19	11	3	0.2	10



## 2

## 2024년 사업추진 목표

## 1. 판매매장 매출 목표

(단위:천원)

구 분	종 류	운 영 시 기	매 출 목 표				비 고
입 점	정원자재	연 중	·성수기:	33,761	*7개월=	236,330	
	·비수기:		18,742	*5개월=	93,712		
	·성수기:		77,002	*7개월=	539,017		
	·비수기:		39,887	*5개월=	199,435		
	·성수기:		2,678	*7개월=	18,747		
	·비수기:		896	*5개월=	4,478		
	·성수기:		7,764	*7개월=	54,348		
	·비수기:		750	*5개월=	3,752		
	·성수기:		7,666	*7개월=	53,660		
	·비수기:		2,083	*5개월=	10,415		
조경수 초화류	·성수기:	110,481	*7개월=	773,367			
·비수기:	20,920	*5개월=	104,599				
비료,상토, 마감석	·성수기:	18,633	*7개월=	130,431			
·비수기:	7,666	*5개월=	38,328				
카페	·성수기:	15,539	*7개월=	108,775			
·비수기:	5,119	*5개월=	25,595				
기타	·성수기:	602	*7개월=	4,215	화장품 등		
·비수기:	159	*5개월=	797				
	정원자재		·성수기:	8,440	*7개월=	59,083	
			·비수기:	4,686	*5개월=	23,428	
	정원용품		·성수기:	19,251	*7개월=	134,754	
			·비수기:	9,972	*5개월=	49,859	
	정원소품		·성수기:	670	*7개월=	4,687	
			·비수기:	224	*5개월=	1,119	

직영	실내식물	연중	·성수기: 1,916 *7개월= 13,415	
			·비수기: 521 *5개월= 2,604	
	조경수 초화류		·성수기: 27,620 *7개월= 193,342	
			·비수기: 5,230 *5개월= 26,150	
	비료,상토, 마감석		·성수기: 10,049 *7개월= 70,340	
			·비수기: 4,134 *5개월= 20,670	
	체험/서비스		·성수기: 45 *7개월= 312	
			·비수기: 48 *5개월= 239	
소계		3,000,000		
매출이익		입점수수료 16% 직영이익률 30%	563,944	

## 2. 온라인 사업 매출목표

(단위:천원)

구분	종류	운영시기	매출목표	비고
입점	식물 (조경수,식물류)	연중	월별 8,418 *12개월= 101,010	
	비료/상토/용품		월별 5,051 *12개월= 60,606	
	정원소품		월별 3,199 *12개월= 38,384	
직영	식물 (조경수,식물류)	연중	월별 1,543 *12개월= 18,519	
	비료/상토/용품		월별 4,938 *12개월= 59,259	
	정원소품		월별 1,852 *12개월= 22,222	

소 계		300,000	
매출이익	입점수수료 16% 직영이익률 25%	56,960	

### 3 공판장 경매실적 목표

(단위:천원)

구 분	경매실적 목표		비 고
실시간경매	주별*462*52주 = 24,000		
포지경매	주별*2,500*48주(매 월 4회 진 행) = 120,000		
납품경매	주별*2,000*48주(매 월 4회 진 행) = 96,000		
소 계		240,000	
매출이익	경매수수료 10%	24,000	

### 4. 물품공급계약 매출 목표

(단위:천원)

구 분	매출 목표		비 고
수의계약	월별*67,000*12개월 = 800,000		
입찰계약	반기별*100,000*2기 = 200,000		
소 계		1,000,000	
매출이익	매출이익율 30%	300,000	

---

## 4. 세부추진 계획

---

# 1 사업장별 주요 추진계획

## 1. 판매매장

### ① 사업목표

- 직영매장 활성화로 매출증대 기여
- 철저한 재고조사 파악으로 품목수량 다변화와 적정가격으로 소비자 만족도 극대화
- 체험 및 문화행사를 통한 고객과의 신뢰구축

### □ 연매출목표

매출목표	성수기 (7개월)	비수기 (5개월)
월 평 균	3억2천8백만원	1억4천만원
기 간 내	23억원	7억원
연 매 출	30억원	

### ② 세부 사업

- 1) 순천만가든마켓 회원 가입자 확보 및 거래 활성화
  - ① 신규 소비자 가입: 현재 4,500명에서 누적 소비자 10,000 명 확보
  - ② 회원 및 주주들을 위한 할인 이벤트 행사 진행
  - ③ 직거래 장터 활성을 통해 순천만가든마켓 가치 알리기
- 2) 매장 운영 안정화로 고객 만족도 제고
  - ① 입점(위탁) 업체 판매 직원 상주 유도
  - ② 직영업체 운영으로 품목 수량 확대 (500여종 ⇒ 1,000여종 증가)
  - ③ 고객 불만 ZERO 달성을 위한 고객관리 매뉴얼 정비
  - ④ 수수료 차등 적용에 따른 매출 증대 기여
  - ⑤ 시즌별로 고객 타겟팅 가능한 역동적인 직매장 연출
- 3) 체험 및 문화 행사 프로그램 운영
  - ① 키즈 체험 활동 행사로 소비자 유도

- ② 매주 정기적인 고객 가드닝 행사로 정원생활 문화 정착에 기여
- ③ 고객의 주요 동선 개선으로 쇼핑에 편리함과 만족도 고취

## 2. 정원수 공판장 운영

### ① 사업목표

- 지역 정원수 생산 농가들의 안정적인 판로 확보
- 합리적인 가격형성으로 시장 선도 기능
- 거래 활성화를 통하여 매출 증대 기여

#### □ 연매출목표

경매실적목표	상반기 (6개월)	하반기 (6개월)
월 평 균	1천3백만원	2천7백만원
기 간 내	8천만원	1억6천만원
연경매실적	2억4천만원	

### ② 세부 사업

#### 1) 포지 경매 회원 확보

- ① 생산자 농가 방문 및 읍면 동사무소 홍보 강화
- ② 지역 생산자 감정자문단으로 역량 전문화
- ③ 전국단위 납품 경매 회원 확보를 위한 영업 활동 강화

#### 2) 정원수 공판장 운영 활성화

- ① 정원수 출하 150 농가 확보
- ② 공판장 조사단의 현장방문에 따른 신뢰도 강화
- ③ 주기적인 교육강화를 통한 품목 및 상품개발
- ④ 납품경매 참여를 위한 관공서 및 대기업 위주로 영업 활동

### 3. 온라인 쇼핑몰

#### ① 사업목표

- 지역 소상공인의 판로를 온라인 쇼핑몰을 통해 전국으로 확대
- 온라인 채널을 통하여 고객 유입 극대화
- 쇼핑몰을 활용한 정보공유 및 구매 촉진 효과

#### □ 연매출목표

매출목표	상반기 (6개월)	하반기 (6개월)
월 평 균	1천7백만원	3천3백만원
기 간 내	1억원	2억원
연 매 출	3억원	

#### ② 세부 사업

- 1) 온라인 쇼핑몰 판매 시스템 안정화 구축
  - ① 물품선정부터 판매 배송 환불처리 까지 안정적인 판매 시스템 구축
  - ② 쇼핑몰 홍보를 위한 다양한 판촉 행사 장려
- 2) 온라인 쇼핑몰 활성화
  - ① 기존 품목 수량 70여종에서 150여종으로 확대
  - ② 온라인몰 활성화를 통한 순천만가든마켓의 전국 유통망 확보
  - ③ 온라인몰 맞춤 기획 상품 출시

### 4. 물품 공급 계약

#### ① 사업목표

- 효율적이고 안정적인 계약거래를 통하여 공익과 사익 목표 동시 달성
- 신뢰도 향상과 인지도를 높여 매매 활성화에 기여

○ 지역 내 관급공사 수주를 통한 생산자와 소비자와의 소통 강화

□ 연매출목표

매출목표	상반기 (6개월)	하반기 (6개월)
월 평 균	1억원	7천만원
기 간 내	6억원	4억원
연 매 출	10억원	

② 세부 사업

1) 지자체 및 관급공사 수주

- ① 관내 지자체 사업 수주를 위한 영업 강화 (농업기술센터, 공원녹지과, 산림과, 국가정원운영과, 읍면동)
- ② 나라 장터 사업 수주를 위한 매주 입찰 참여
- ③ 즉각적이고 신속한 물품 공급을 위한 생산자와의 네트워크 구축
- ④ 관내 수주 누적 매출액 8억원으로 상향 목표

2) 교육기관을 통한 체험 활동 활성화

- ① 관내 및 타 지역 체험 활동 활성화를 위한 홍보 강화

## 5. 홍보

① 사업목표

- 순천만가든마켓 판매상품, 이벤트, 문화행사 등 관련 정보 제공
- 각 사업별 목표 매출 달성을 위한 홍보 전략 수립
- 순천만 가든마켓 인지도 확대 및 이미지 제고 효과

② 세부 사업

1) 순천만가든마켓 홍보 강화

- ① 주기적인 홍보물(카탈로그, 전단지) 배포



② SNS 활용을 통한 온라인 소통 공간 활성화(블로그, 카톡, 페이스북, 인스타 등)

2) 고객 회원 관리 및 다양한 이벤트 행사 진행

- ① 다양한 소비자 교류 행사로 매니아층 확보 및 고객 이탈 방지
- ② 월별 프로모션을 통한 신규 회원 모집(카페 동아리 등)
- ③ 시민 참여형 직매장 홍보 및 모니터링 운영

## 6. 경영지원

### 1] 사업목표

- 매출증대 및 경영 활성화를 위한 업무 지원
- 교육을 통한 직원 업무 역량 및 전문성 강화
- 효율적인 재정운동을 통한 수익성 증대

### 2] 세부 사업

1) 조직 관리

- ① 교육을 통한 조직 역량 강화
- ② 직원들의 효율적이고 안정적인 업무 시스템 구축
- ③ 인사제도 개선 및 성과급제도 마련

2) 규정 안 개정 및 제정으로 원활한 사업 추진

- ① 재무 규정안 개정, 정원수 공판장 운영규정 제정, 입점업체 운영 규정 제정
- ② 계약업무에 따른 위험요인 제거 방안 마련

## 7. 추진일정계획

사업추진내용	1월	2월	3월	4월	5월	6월	7월	8월	9월	10월	11월	12월
<b>1. 판매매장</b>												
1-1.꽃과나무시장 및 성수기 대비												
1-2.판매품목 다변화												
1-3.입점업체 차별화												
1-4.주된 동선의 변경												
1-5.키즈 체험존 확장												
<b>2. 공판장운영</b>												
2-1.포지/농가 회원확보 및 홍보강화												
2-2.포지 납품경매 활성화												
<b>3. 온라인쇼핑몰</b>												
3-1.온라인 판매시스템 구축												
3-2.온라인판매품목 확대												
3-3.온라인판매품목 활성화												
<b>4. 물품공급계약</b>												
4-1.나라장터 운영 참여												
4-2.관내 공사 수주												
<b>5. 홍보</b>												
5-1.지속적인 카탈로그 홍보 강화												
5-2.바이럴 마케팅 강화												
5-3.회원 및 주주상대로 홍보 강화												
<b>6. 경영지원</b>												
6-1.다양화된 업무 분담시스템 구축												
6-2.합리적인 규정안 구축 및 성과급제도 마련												
6-3 사업확대에 따른 조직편제 기틀마련												